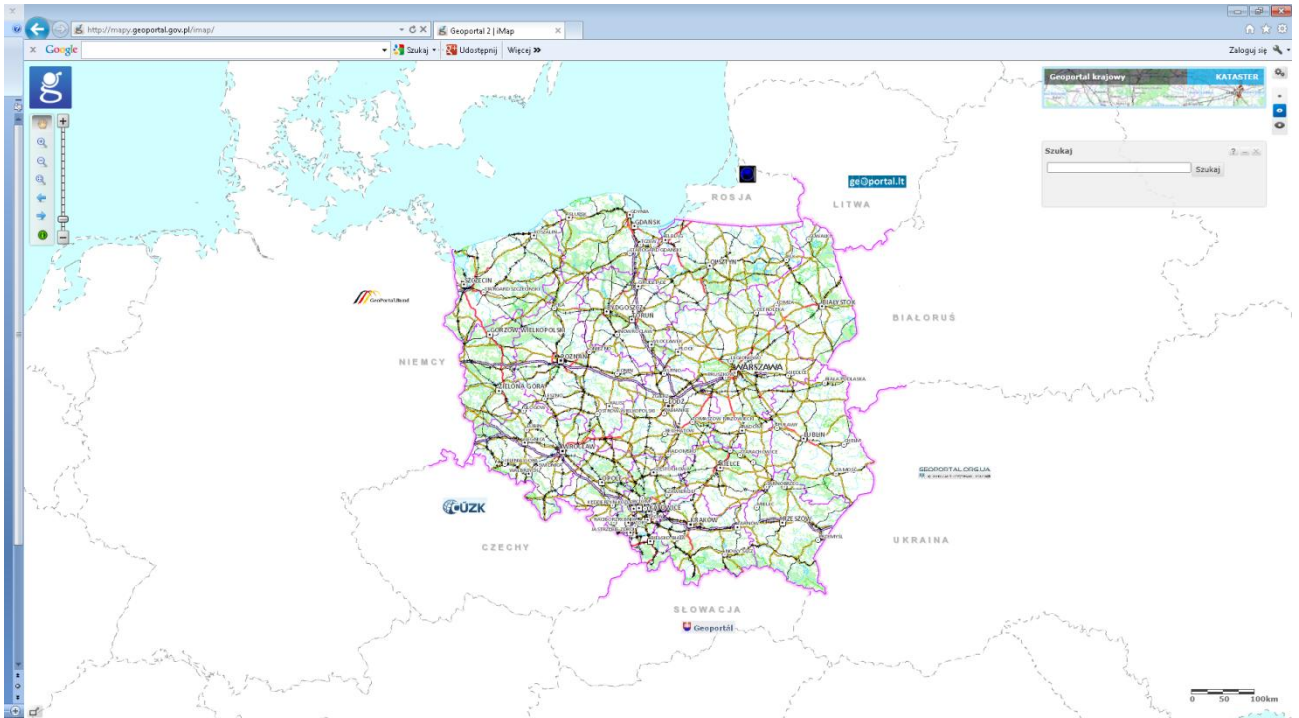


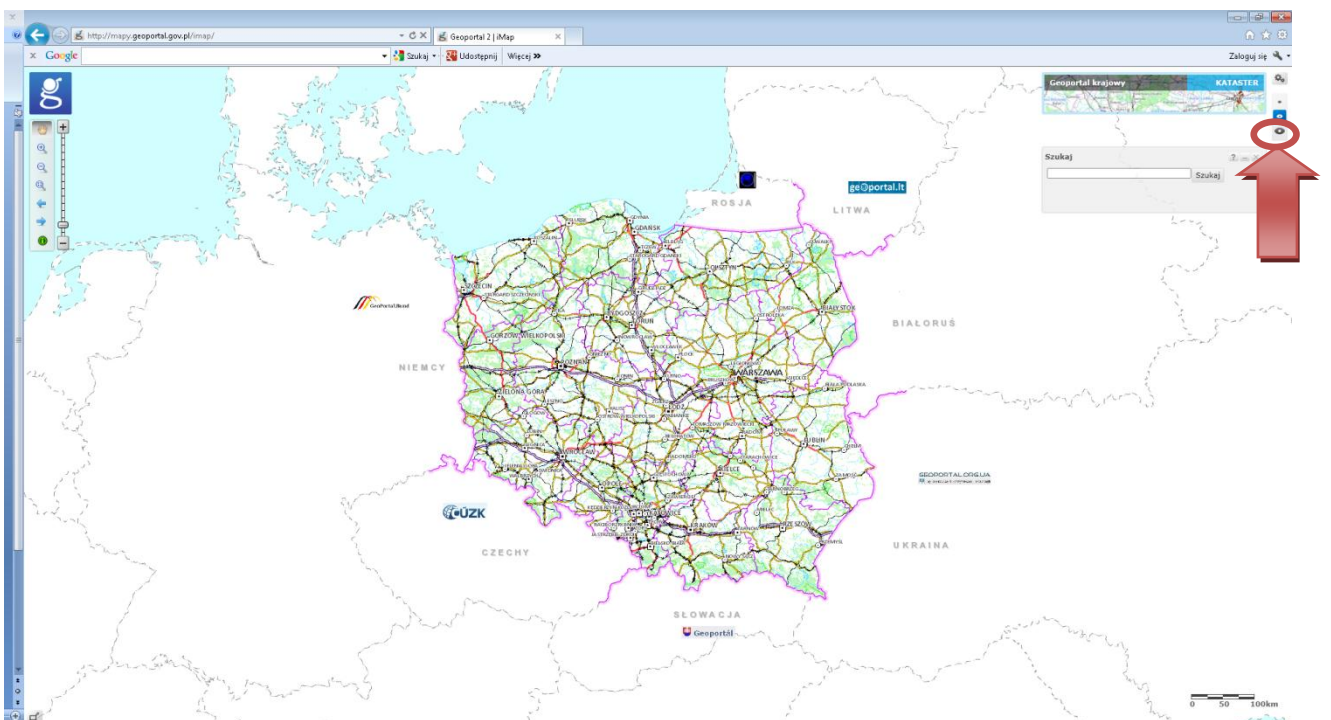
Instrukcja poruszania się po Geoportalu

1. Wchodzimy na stronę internetową <http://mapy.geoportal.gov.pl/>. Widzimy:



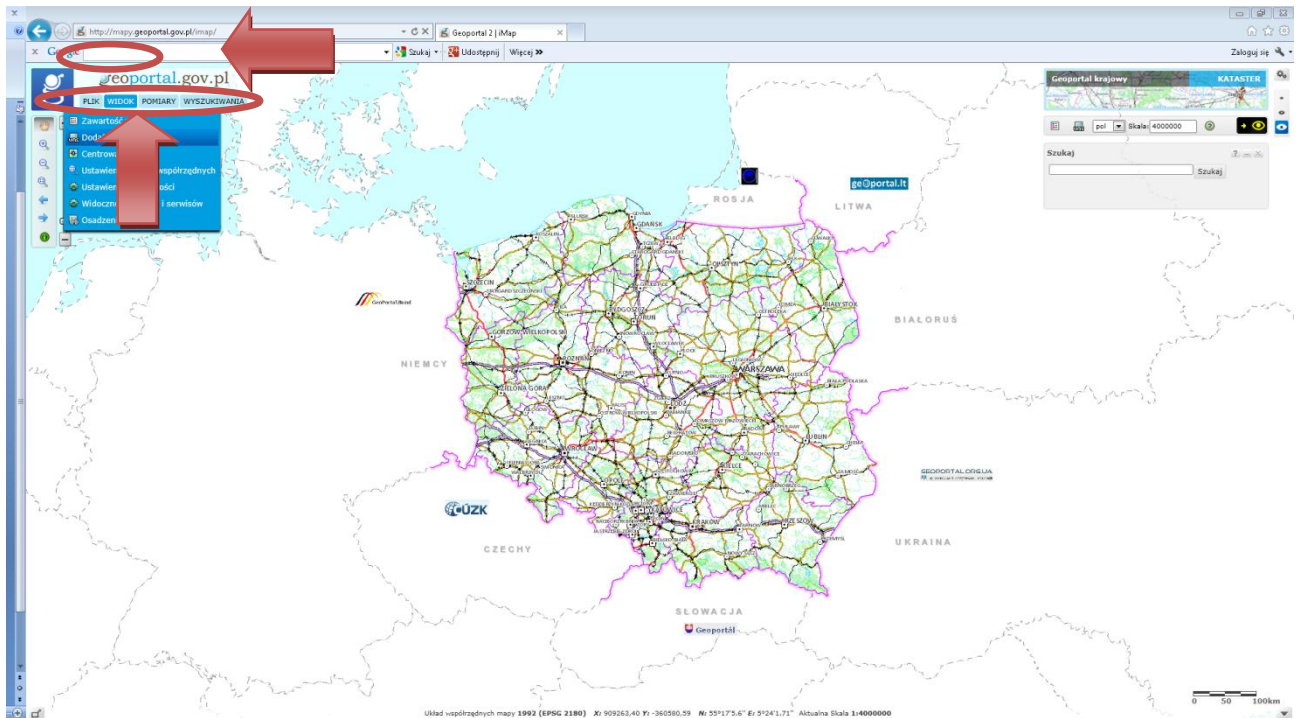
Źródło: geoportal.gov.pl

2. Po prawej stronie pod ikoną z kołami zębatymi znajdują się trzy ikony z symbolem oka. Klikamy największą z nich.



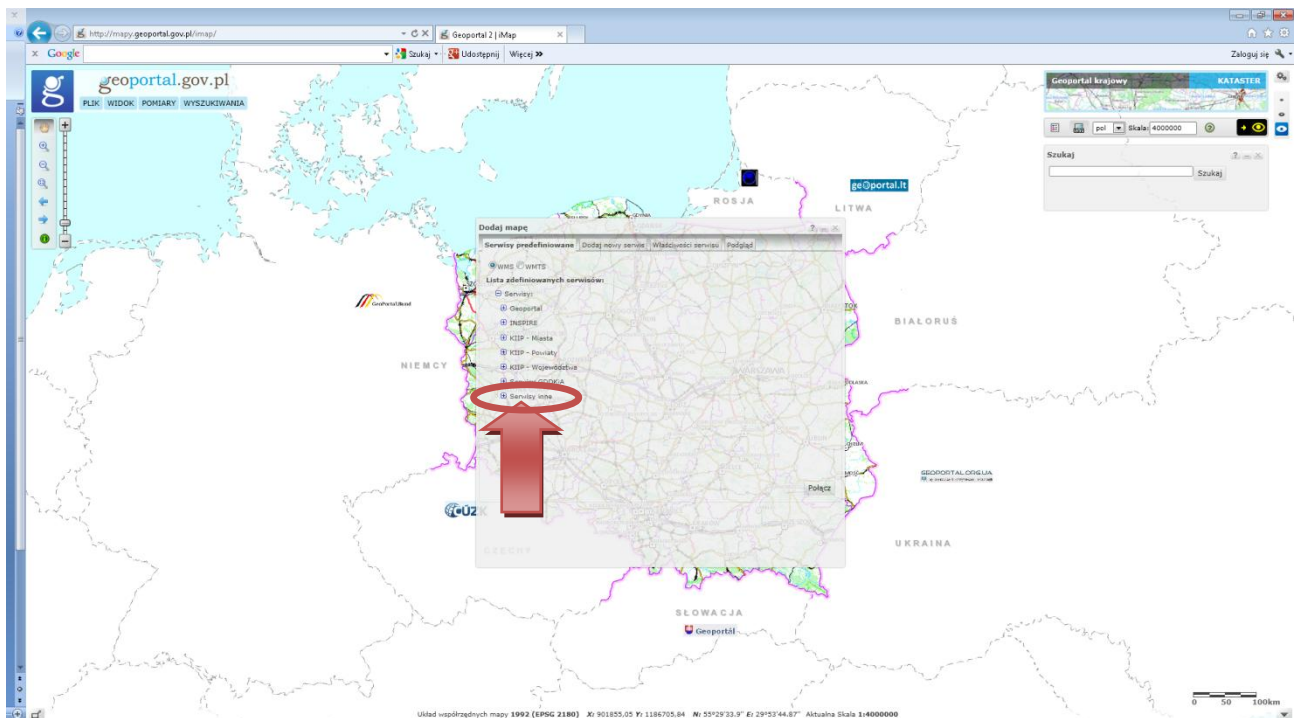
Źródło: geoportal.gov.pl

3. Następnie klikamy przycisk WIDOK znajdujący się po lewej stronie. Rozwija się menu, z którego wybieramy „DODAJ MAPĘ”.

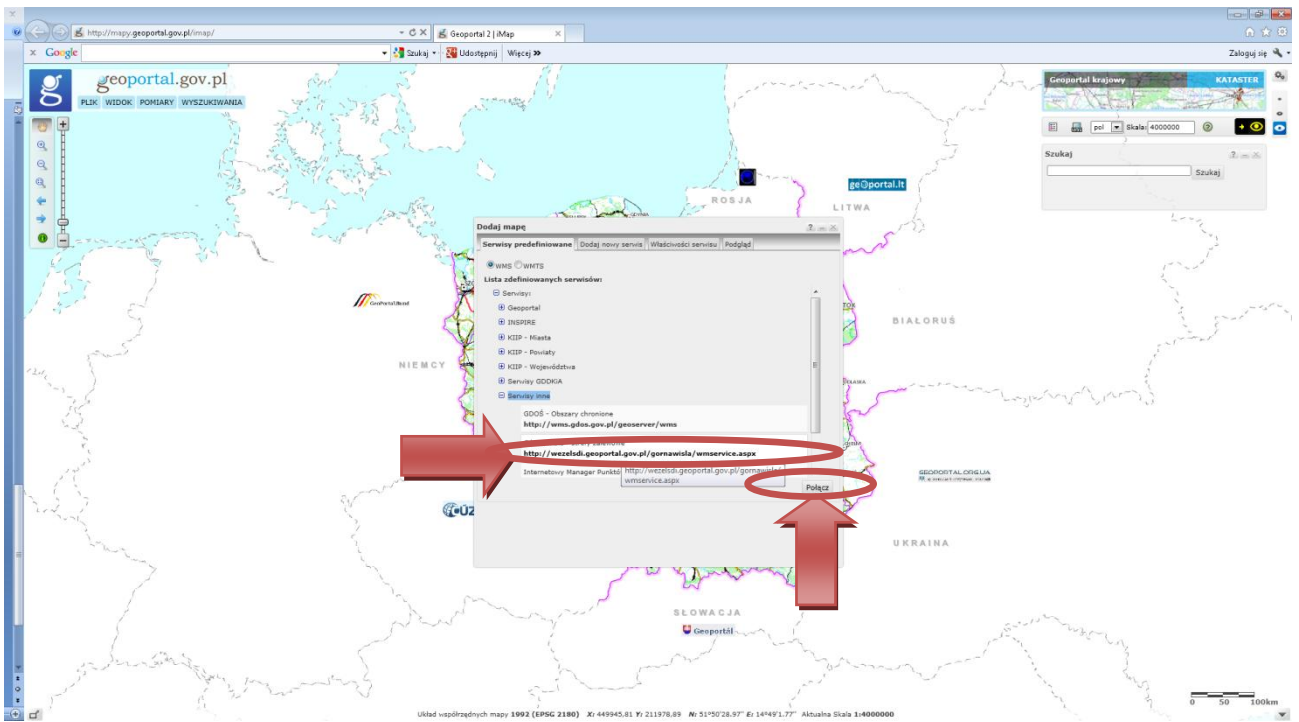


Źródło: geoportal.gov.pl

4. Na ekranie pojawia się okno z kilkoma zakładkami. Klikamy na „Serwisy predefiniowane”. Z menu, które się rozwija, wybieramy „Serwisy inne”. Następnie klikamy „Górna Wisła – strefy zalewowe” oraz „Połęcz”.

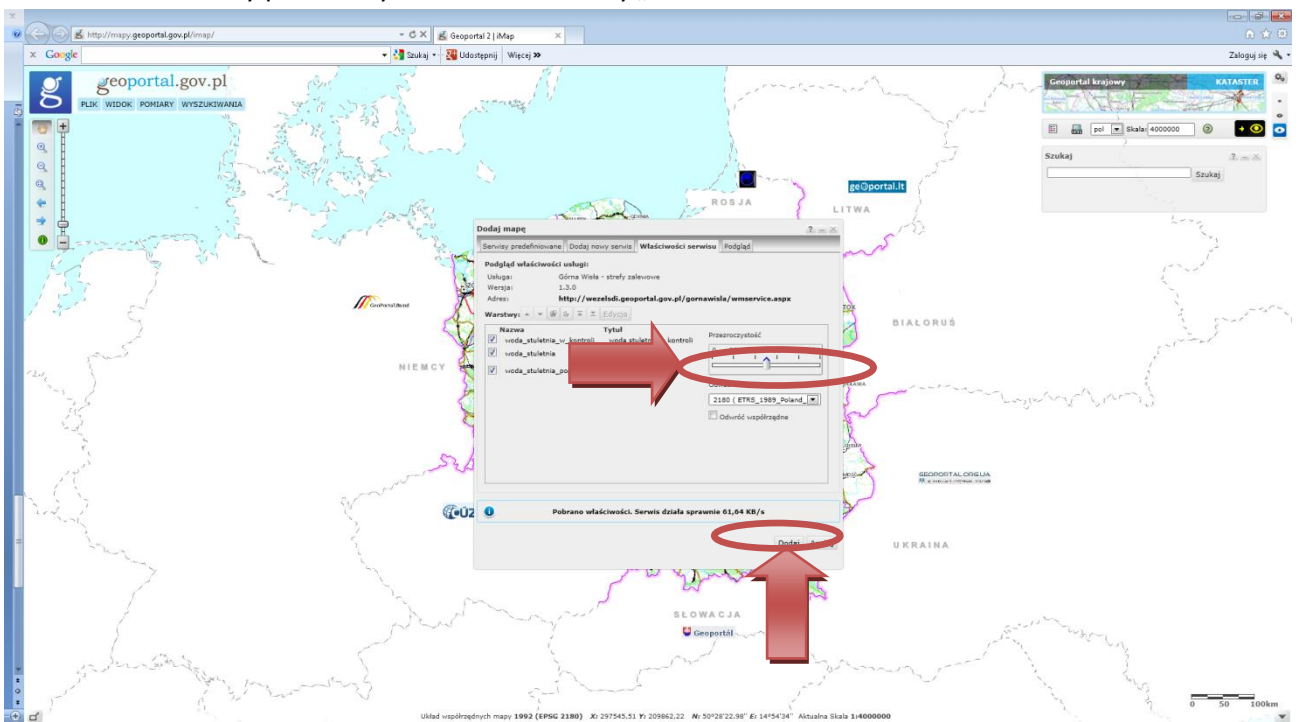


Źródło: geoportal.gov.pl



Źródło: geoportal.gov.pl

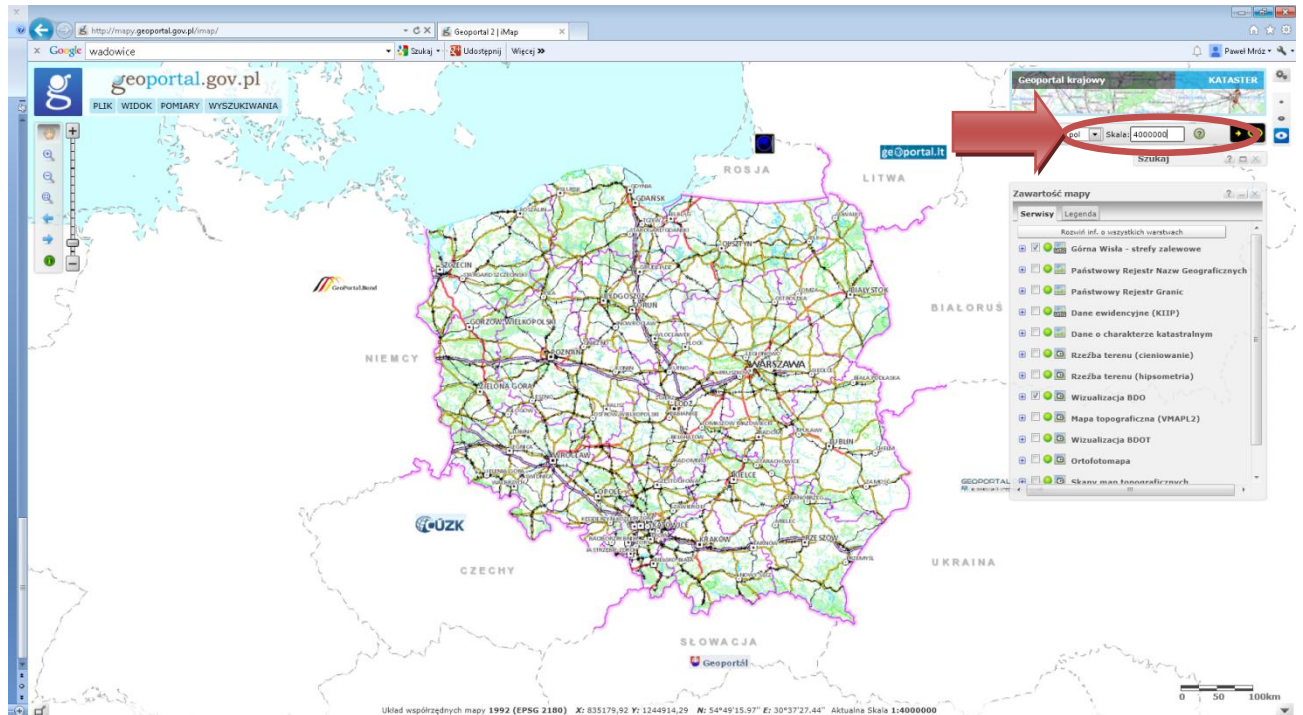
5. Suwakiem ustawiamy przezroczystość na 60. Klikamy „DODAJ”.



Źródło: geoportal.gov.pl

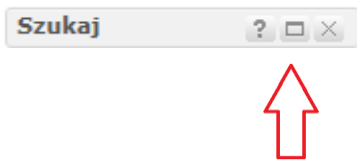
6. We wskazanym poniżej miejscu wpisujemy „25 000” i wciskamy „ENTER”. W ten sposób otrzymujemy powiększenie obrazu.

Uwaga! Warstwy wyświetlają się w skali od 1:25 000 i większych.

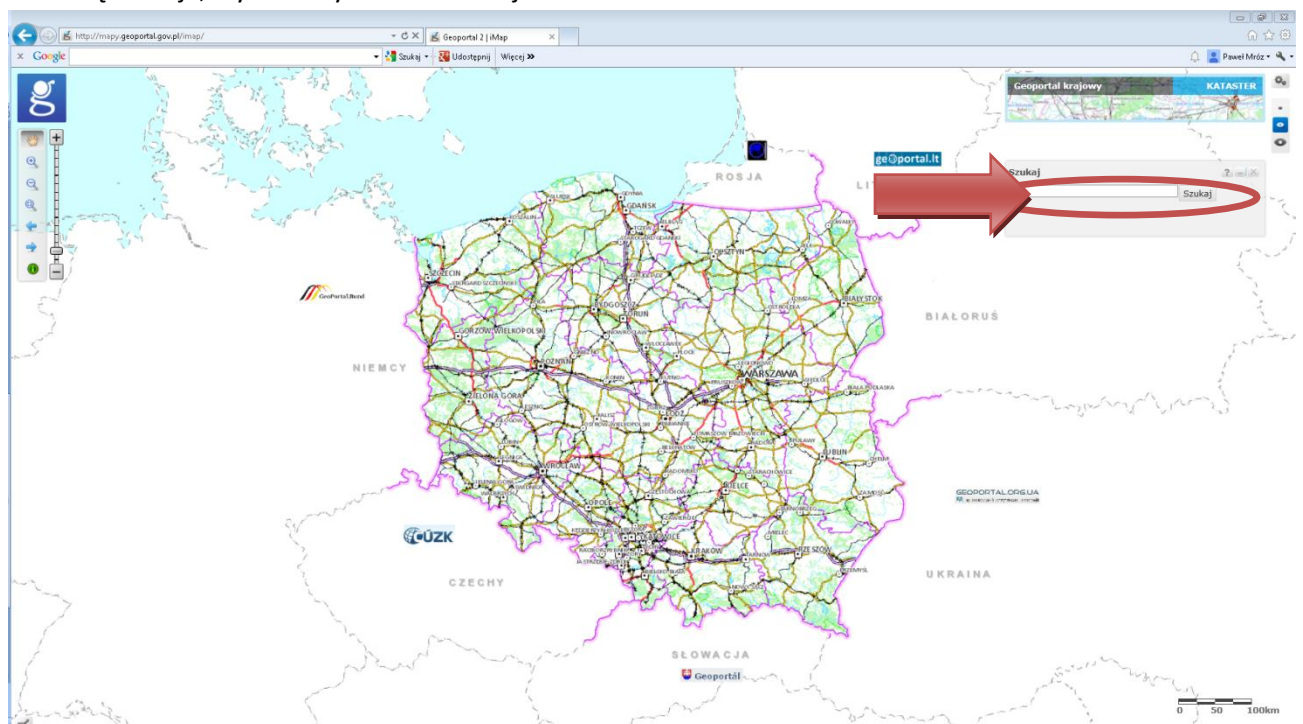


Źródło: geoportal.gov.pl

7. Aby wyszukać interesującą nas miejscowość, rozwijamy wyszukiwarkę, klikając:

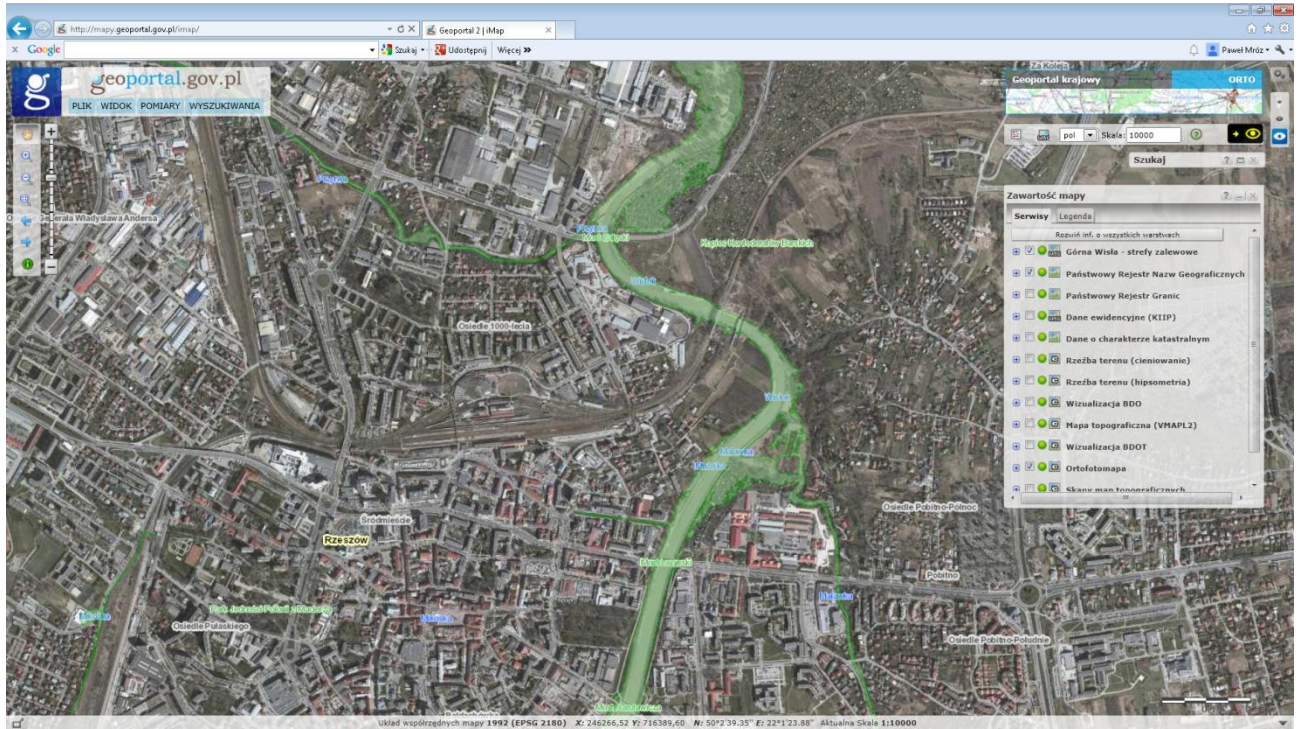


Następnie we wskazanym poniżej polu wpisujemy nazwę miejscowości i wciskamy „ENTER”. Z zestawienia, które się rozwija, wybieramy właściwe miejsce.



Źródło: geoportal.gov.pl

8. Przykładowy widok dla Rzeszowa:



Źródło: geoportal.gov.pl